

Nos films

On Ira (1h37)

Enya Baroux

Marie, 80 ans, en a ras-le-bol de sa maladie. Elle a un plan : partir en Suisse pour mettre fin à ses jours. Mais au moment de l'annoncer à Bruno, son fils irresponsable, et Anna, sa petite-fille en crise d'ado, elle panique et invente un énorme mensonge.

La cache (1h30)

Lionel Baier

Christophe, 9 ans, vit les événements de mai 68, planqué chez ses grands-parents, dans l'appartement familial à Paris, entouré de ses oncles et de son arrière-grand-mère. Tous bivouaquent autour d'une mystérieuse cache, qui révélera peu à peu ses secrets...

Lumière l'aventure continue (1h44)

Thierry Frémaux

Il y a 130 ans, les frères Lumière inventaient le cinéma. Tout était déjà là, les plans, les travellings, le drame, la comédie, le jeu des acteurs... Grâce à la restauration de plus de 120 vues Lumière inédites, le film nous offre le spectacle intact du monde au début du siècle et un voyage stimulant aux origines d'un cinéma qui ne connaît pas de fin.

A bicyclette ! (1h29)

Mathias Mlekuz

De l'Atlantique à la mer Noire, Mathias embarque son meilleur ami Philippe dans un road trip à bicyclette. Ensemble ils vont refaire le voyage que Youri, son fils, avait entrepris avant de disparaître tragiquement. Une épopée qu'ils traverseront avec tendresse, humour et émotion.

Ma Mère, Dieu et Sylvie Vartan (1h31)

Ken Scott

En 1963, Esther met au monde Roland, petit dernier d'une famille nombreuse. Roland naît avec un pied-bot qui l'empêche de se tenir debout. Contre l'avis de tous, elle promet à son fils qu'il marchera comme les autres et qu'il aura une vie fabuleuse.

La Réparation (1h41)

Régis Wargnier

Quelques heures avant l'attribution de sa 3ème étoile, le célèbre chef Paskal Jankovski disparaît avec son second lors d'une partie de chasse. A 20 ans, sa fille Clara se retrouve seule aux commandes du restaurant. Deux ans plus tard, elle reçoit une mystérieuse invitation pour Taïwan...

Dounia, le grand pays blanc (51 min)

André Kadi

Après Dounia et la Princesse d'Alep, les aventures de Dounia, petite fille aux éclats d'étoiles dans les cheveux, se poursuivent dans son pays d'adoption : le Canada. Entourée de ses grands-parents et de son amie Rosalie, elle affronte de nouveaux défis : le froid mordant de l'hiver et une nouvelle culture jusqu'alors inconnue. Plus que jamais, Dounia est convaincue que les battements de son cœur guideront le retour de son père jusqu'à elle...

Ozi, la voix de la forêt (1h27)

Tim Harper

Ozi, une orang-outan orpheline, utilise la langue des signes et ses talents de jeune influenceuse pour sauver son monde de la déforestation. En partant à la recherche de ses parents, elle s'aperçoit que sa forêt tropicale est en train d'être détruite. Le film encourage une nouvelle génération à utiliser sa voix pour protéger le monde

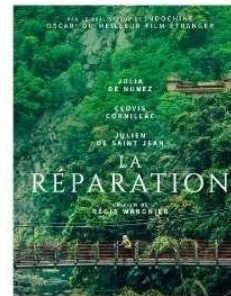
Moon le panda (1h40)

Gilles de Maistre

Tian a 12 ans quand il est envoyé chez sa grand-mère à cause de ses mauvais résultats à l'école. Loin de la ville, dans les mystérieuses montagnes chinoises, il se lie d'amitié en secret avec un panda qu'il nomme Moon. C'est le début d'une incroyable aventure qui va changer à tout jamais sa vie et celle de sa famille.

CinéPlan

Programme Mai 2025



Pour consulter notre
programme, rendez-vous sur :
www.cineplan.fr



Jacou	Vendredi	2	18h30 21h	Moon le Panda A bicyclette !
Saint Martin de Londres	Samedi	10	18h 20h30	Moon le Panda On Ira
Balaruc Les Bains	Samedi	3	17h	God Save the Tuche
	Dimanche	4	17h	Ma Mère, Dieu et Sylvie Vartan
	Samedi	10	18h	Ma Mère, Dieu et Sylvie Vartan
	Dimanche	11	17h	On Ira
	Dimanche	18	17h	La cache
	Samedi	24	18h	Lumière l'aventure continue
	Dimanche	25	17h	La Réparation
Samedi	31	18h	La Réparation	
Montbazin	Mardi	6	18h30 20h30	Moon le Panda Ma Mère, Dieu et Sylvie Vartan
Saint Aunès	Mardi	13	19h30	A bicyclette !
Carnon	Mardi	20	20h	On Ira
Mauguio	Mardi	27	20h	Ma Mère, Dieu et Sylvie Vartan
La Grande Motte	Mercredi	14	18h30 20h30	A bicyclette ! Ma Mère, Dieu et Sylvie Vartan
	Mercredi	28	18h30 20h30	La cache On Ira
Montarnaud	Samedi	10	20h30	Lumière l'aventure continue
Clapiers	Dimanche	11	17h 19h30	On Ira Ma Mère, Dieu et Sylvie Vartan
	Dimanche	25	17h 19h30	La cache Lumière l'aventure continue
Mudaison	Samedi	17	20h30	Ma Mère, Dieu et Sylvie Vartan
Baillargues	Dimanche	18	18h	On Ira
Le Crès	Vendredi	23	18h30 20h30	Ozi, la voix de la forêt Ma Mère, Dieu et Sylvie Vartan
Candillargues	Samedi	31	18h30 20h30	Dounia, le grand pays blanc Ma Mère, Dieu et Sylvie Vartan
Fabrègues	Mercredi	28	19h30	Ma Mère, Dieu et Sylvie Vartan

Vergèze	Samedi	3	16h 18h30	Moon le Panda On Ira
	Samedi	10	16h 18h30	Ozi, la voix de la forêt Ma mère, Dieu et Sylvie Vartan
	Samedi	17	16h 18h30	Moon le Panda La cache
	Samedi	24	16h 18h30	Ozi, la voix de la forêt Lumière l'aventure continue
	Samedi	31	16h 18h30	Dounia, le grand pays blanc La Réparation
Sauveterre	Mardi	6	18h30 20h30	Moon le Panda Ma Mère, Dieu et Sylvie Vartan
Massillargues Attuech	Mercredi	21	17h30	Moon le Panda

Cinéma le Nautilus (Palavas-les-flots)

Vendredi	2	17h30 19h30	On Ira Ma Mère, Dieu et Sylvie Vartan
Dimanche	4	17h30 19h30	Ma Mère, Dieu et Sylvie Vartan On Ira
Mercredi	7	17h30 19h30	Moon le Panda Ma Mère, Dieu et Sylvie Vartan
Vendredi	9	17h30 19h30	La cache On Ira
Dimanche	11	17h30 19h30	Moon le Panda La cache
Mercredi	14	17h30 19h30	Ozi, la voix de la forêt Les Gardiennes de la planète *
Vendredi	16	17h30 19h30	On Ira Mes vies de chien *
Dimanche	18	17h30 19h30	Lumière l'aventure continue Ma Mère, Dieu et Sylvie Vartan
Mercredi	21	17h30 19h30	Ozi, la voix de la forêt La cache
Vendredi	23	17h30 19h30	La Réparation Lumière l'aventure continue
Dimanche	25	17h30 19h30	Ma Mère, Dieu et Sylvie Vartan La Réparation
Mercredi	28	17h30 19h30	Moon le Panda La Réparation
Vendredi	30	17h30 19h30	La Réparation On Ira

* Séances organisées en partenariat avec l'association Traits d'Union Nature



CINÉPLAN
Cinéma en plein air
Cinéma itinérant
Exploitation cinéma
www.cineplan.fr

Tarifs Cinéma itinérant Gard
& Hérault

Tarif unique : 5 euros
Carte d'abonnement 10 places :
40 euros

Cinéma le Nautilus

Tarif Plein : 6 euros
Tarif réduit : 5 euros
Carte d'abonnement 10 places : 40 euros

